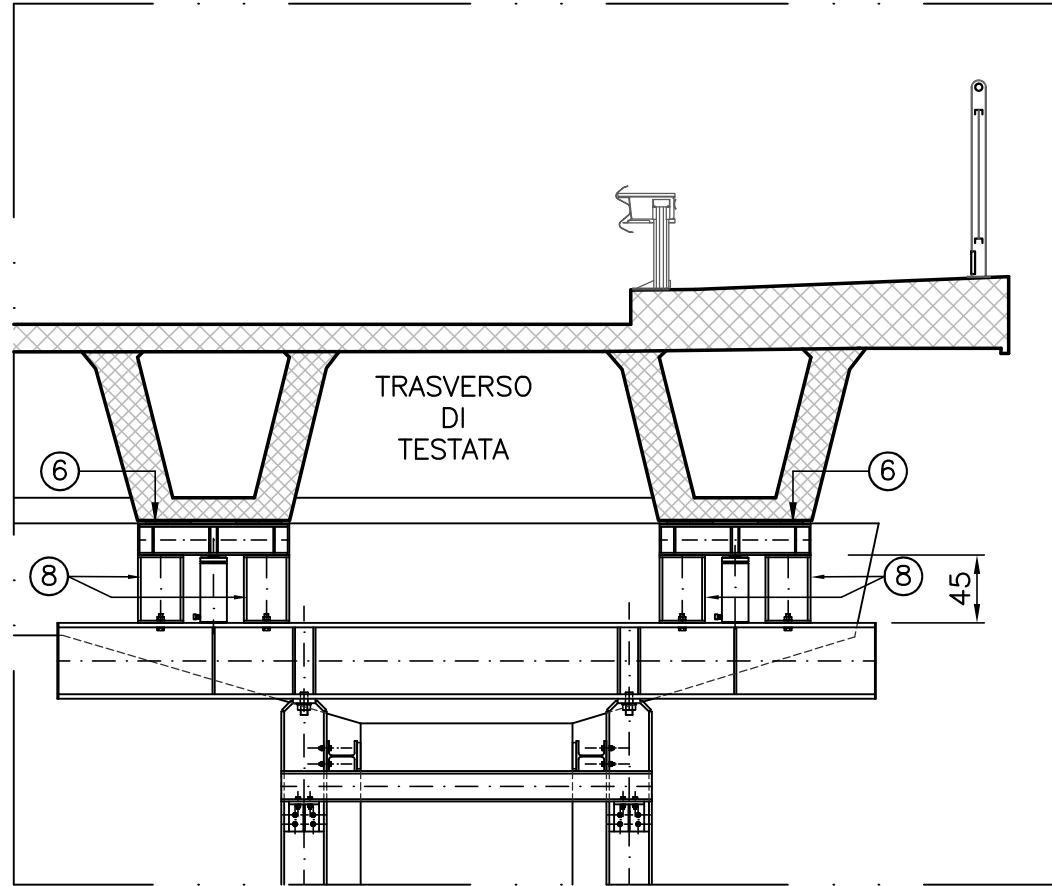
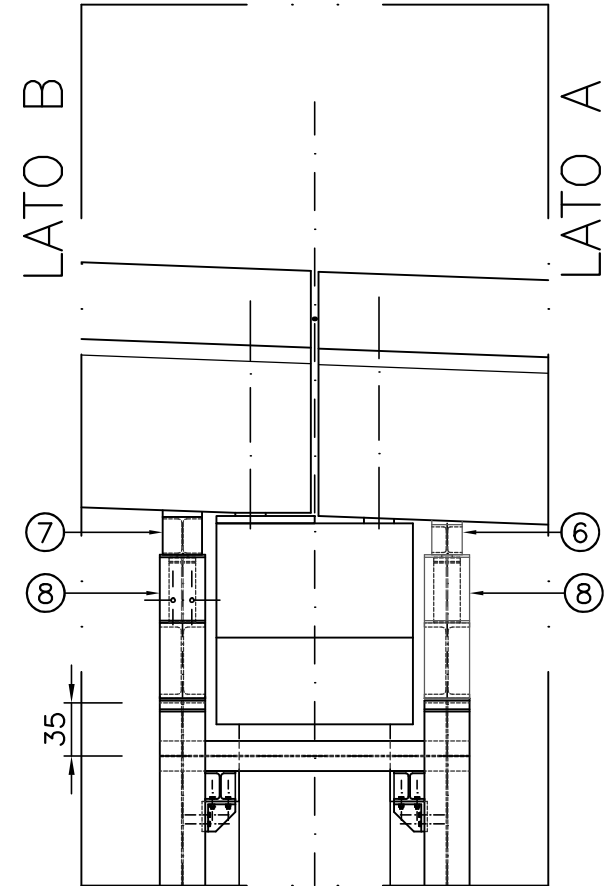


FASE DI SOLLEVAMENTO 1: POSIZIONAMENTO MARTINETTI

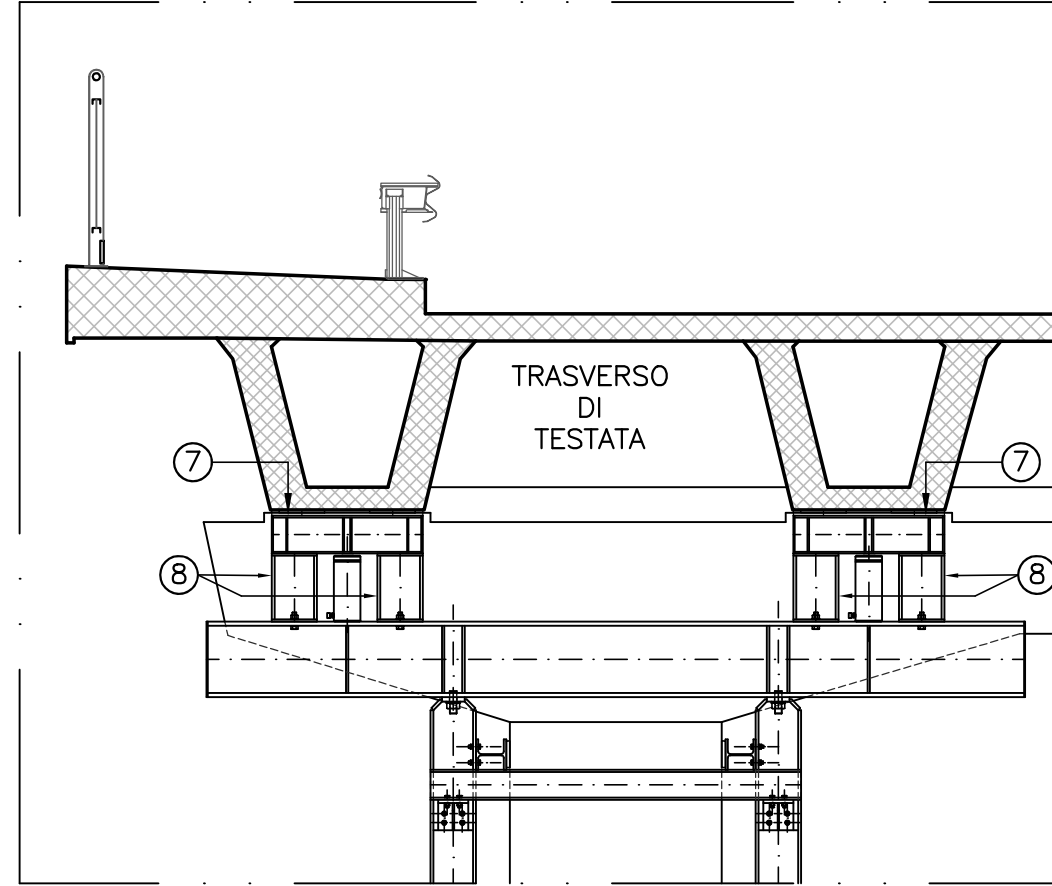
SCALA 1:50



VISTA FRONTALE LATO A

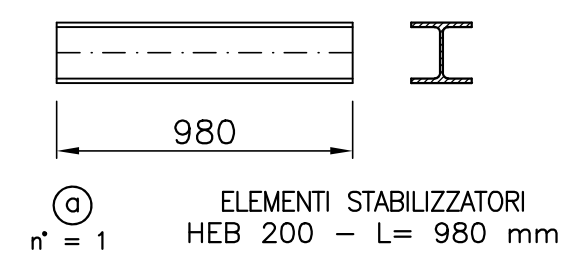
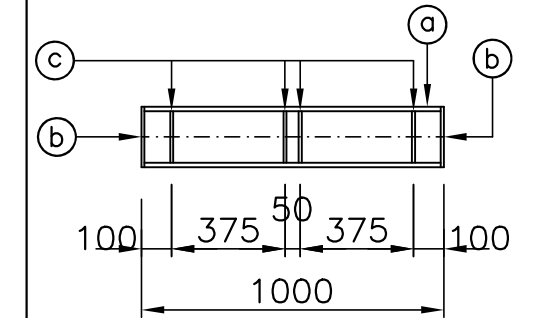


VISTA LATERALE



VISTA FRONTALE LATO B

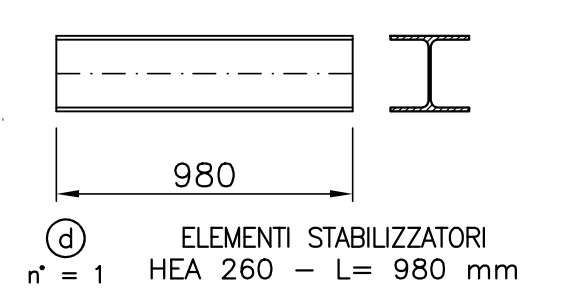
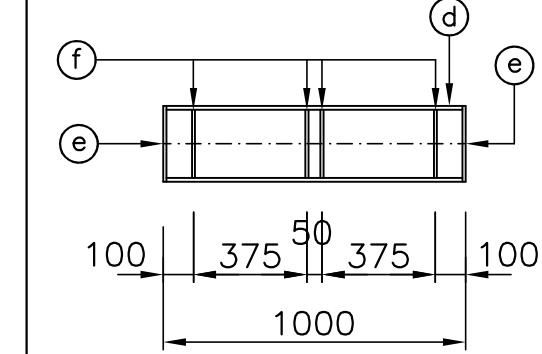
⑥ STABILIZZATORE H= 200 mm
n° TOTALI = 4



ELEMENTI STABILIZZATORI
Piastrine di testa
200x200x10 mm
n° = 1+1 = 2

ELEMENTI STABILIZZATORI
Piastrine di rinforzo
170x95x10 mm
n° = (1+1)x4 = 8

⑦ STABILIZZATORE H= 250 mm
n° TOTALI = 4

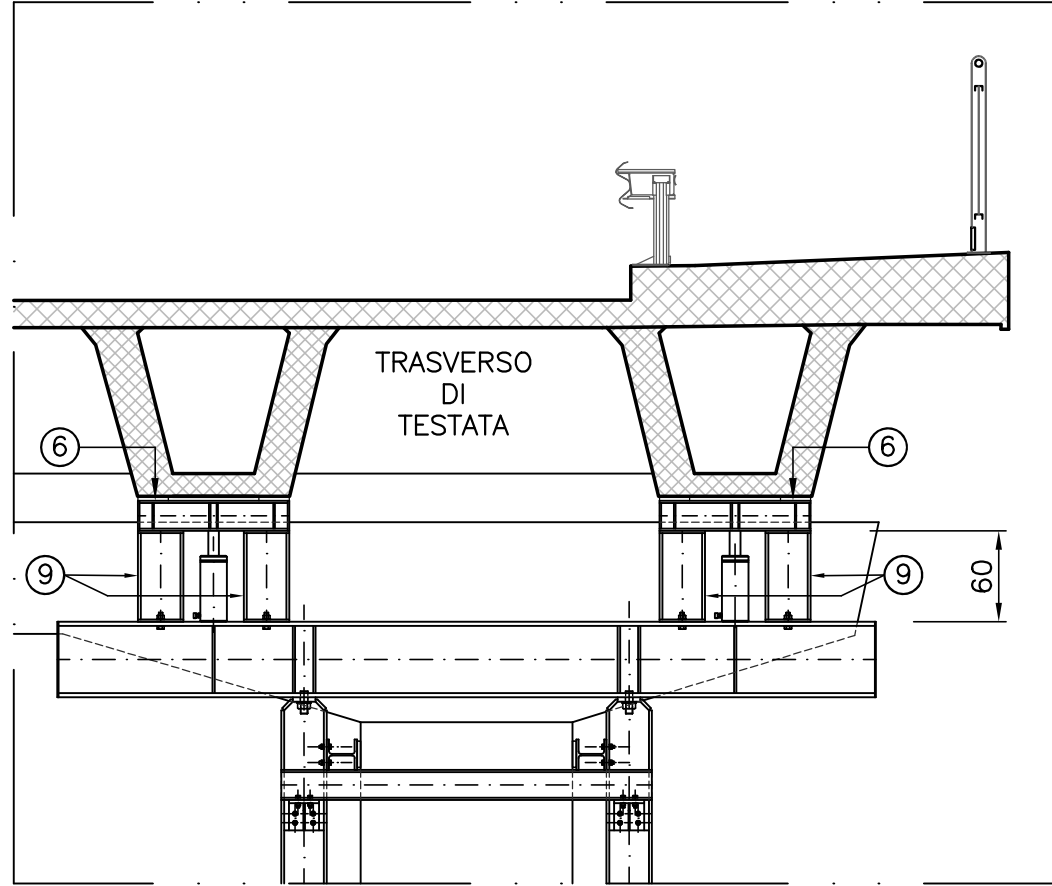


ELEMENTI STABILIZZATORI
Piastrine di testa
250x260x10 mm
n° = 1+1 = 2

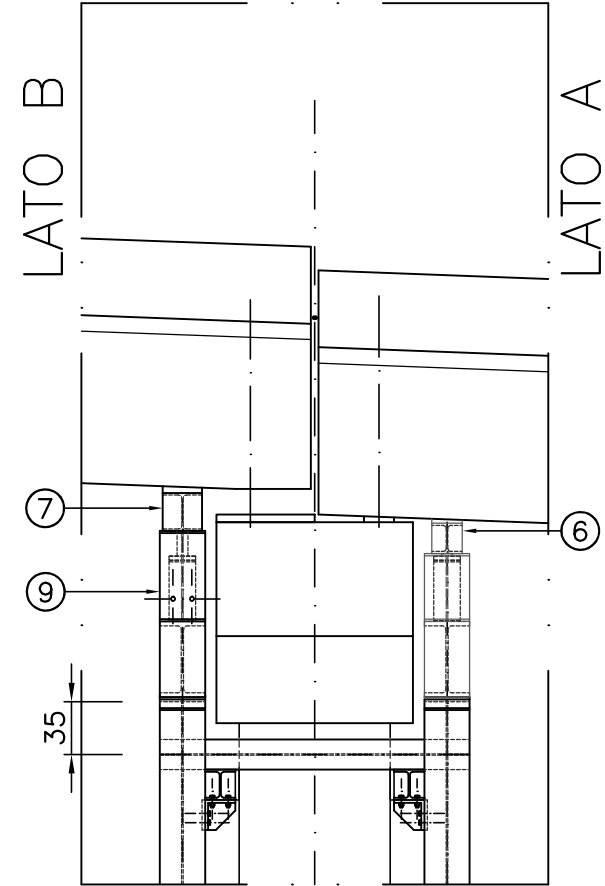
ELEMENTI STABILIZZATORI
Piastrine di rinforzo
225x126x10 mm
n° = (1+1)x4 = 8

FASE DI SOLLEVAMENTO 2: PRIMA TRANCHE, SOLLEVAMENTO 15 cm

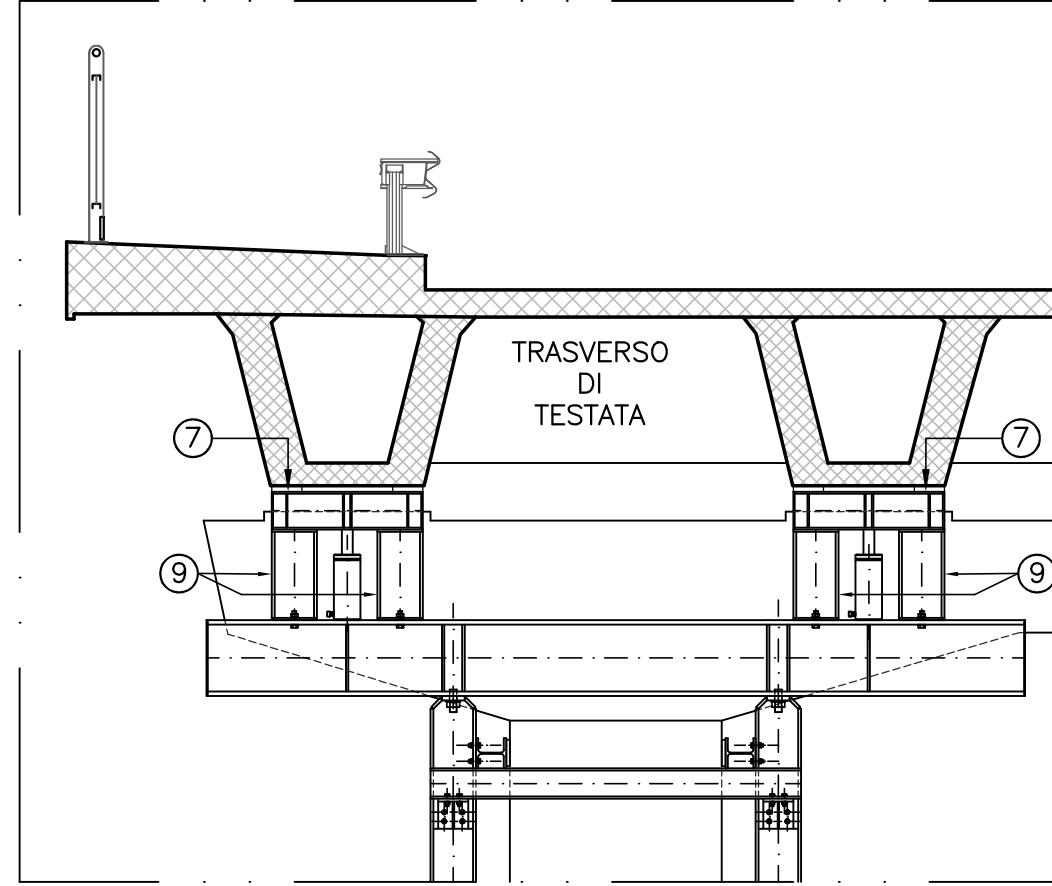
SCALA 1:50



VISTA FRONTALE LATO A



VISTA LATERALE



VISTA FRONTALE LATO B

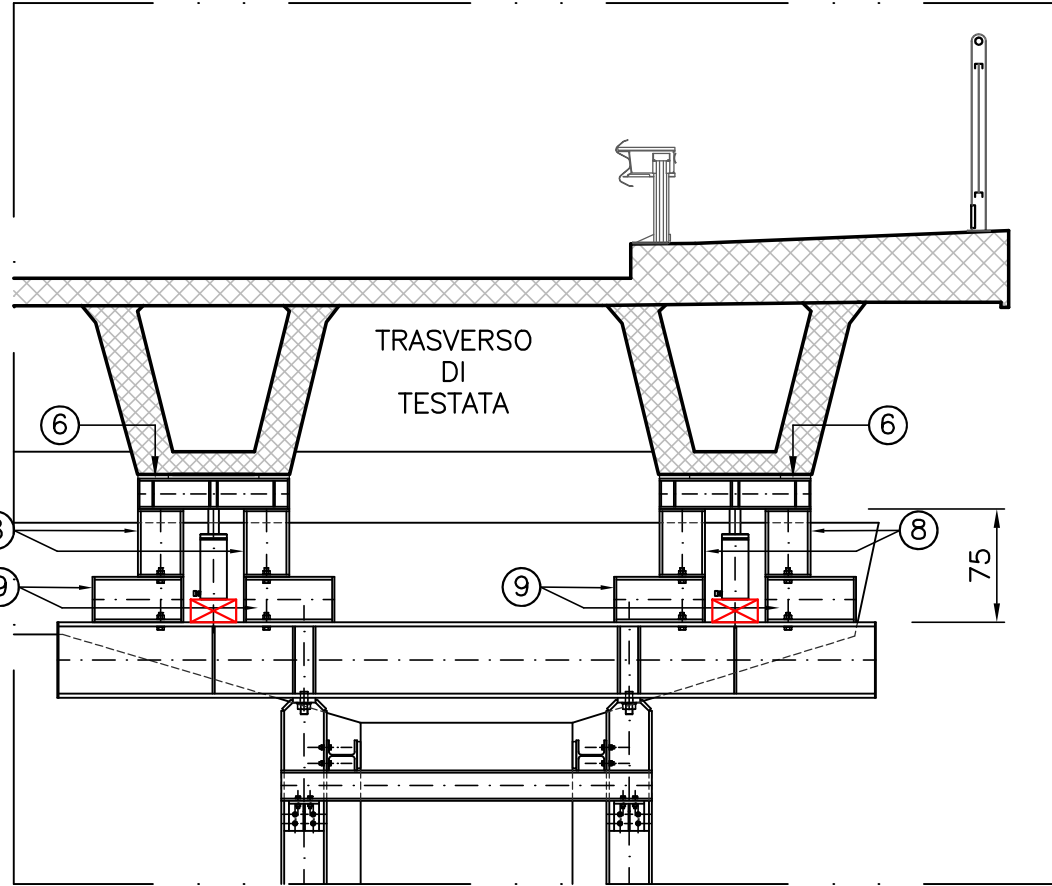
☒ ELEMENTI DI SUPPORTO
CILINDRI DI SOLLEVAMENTO

N.B.:

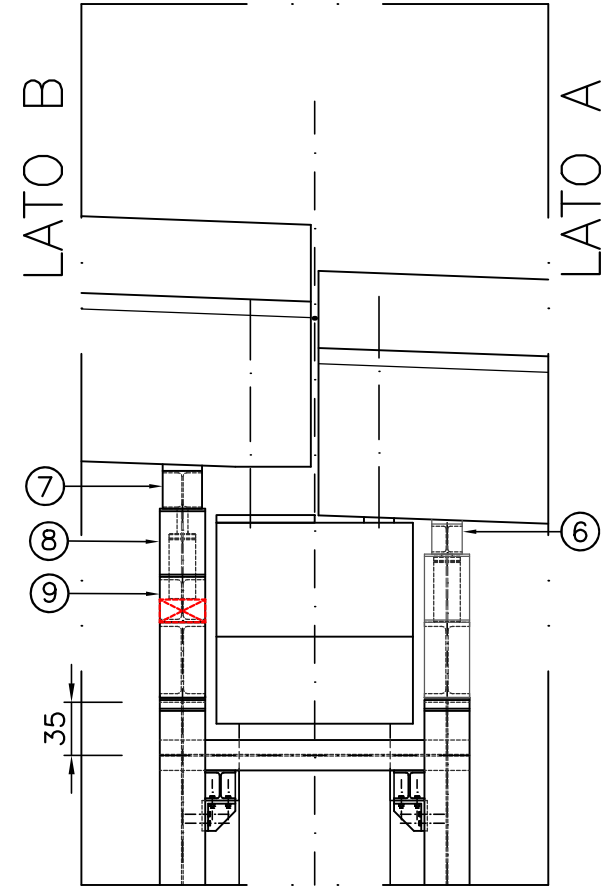
LE DIMENSIONI DEGLI ELEMENTI VANNO
VERIFICATE IN CANTIERE PRIMA
DELL'ESECUZIONE DEI MANUFATTI

FASE DI SOLLEVAMENTO 3: SECONDA TRANCHE, SOLLEVAMENTO FINO A 30 cm

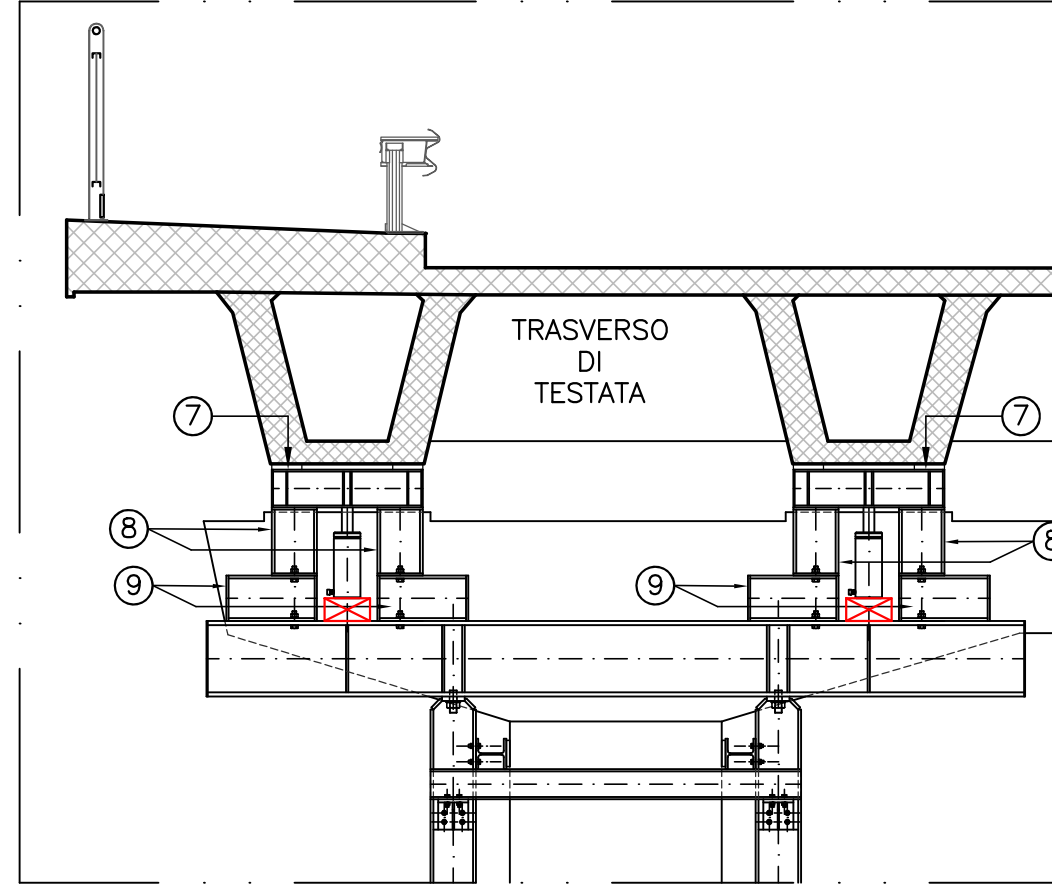
SCALA 1:50



VISTA FRONTALE LATO A



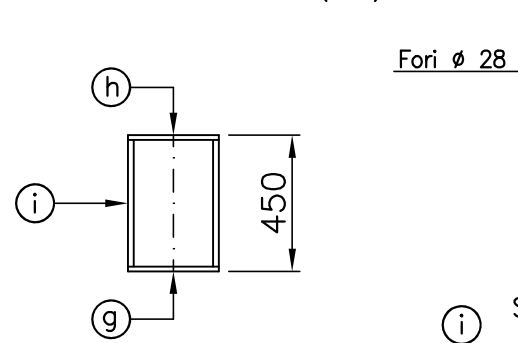
VISTA LATERALE



VISTA FRONTALE LATO B

O ALTRA QUOTA DA ACCERTARE IN FASE SECUTIVA
PREVENTIVAMENTE CONCORDATA CON LA D.L.

⑧ STABILIZZATORE H= 450 mm
FASI 1,3 e 4 - n° (1+1)x4x2 = 16



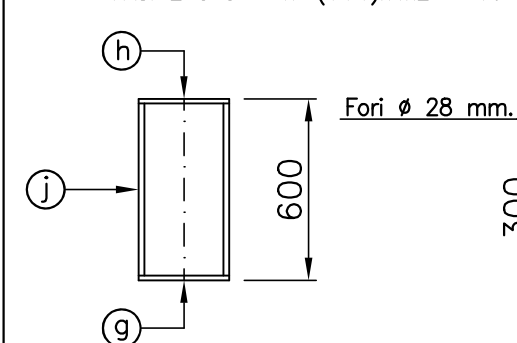
STABILIZZATORE HEB 300
L= 420 mm

⑧ ⑨



PIASTRE TESTA STABILIZZATORI
PIATTA n° 16x2 = 32 - Fori Ø 28 mm
dim. 300x300x15 mm

⑨ STABILIZZATORE H= 600 mm
FASI 2 e 3 - n° (1+1)x4x2 = 16



STABILIZZATORE HEB 300
L= 570 mm

⑧ ⑨



PIASTRE TESTA STABILIZZATORI
PIATTA n° 16x2 = 32
dim. 300x300x15 mm

IL PROGETTISTA:

DOT. ING. ROBERTO ELIA
APPROVATO IN DATA 10/11/2022
DIP. REGIONALE DELL'ENERGIA E DEL TERRITORIO
VERBALE DI APPROVAZIONE
Tel/Fax 015 5100000/015 5100001

TAVOLA : 8

IL RUP :

Ing. Paolo CARANTONI

COMUNE DI ASTI
Provincia di Asti



"PNRR - Interventi per la resilienza, la valorizzazione del territorio e
l'efficienza energetica dei Comuni - M2C4 - Investimento 2.2"

INTERVENTO DI MANUTENZIONE
STRAORDINARIA SU
CAVALCAVIA/CAVALCAFERROVIA
"GIOLITTI"

"TRATTO RICOMPRESO TRA STRADA GAZOGENO E SPALLA TERMINALE"

CUP: G37H20001160001

PROGETTO ESECUTIVO

PROGETTO

ELEMENTI DI SUPPORTO
PER IL SOLLEVAMENTO

SCALA: 1:50/1:25

DATA: Novembre 2022